

Du 04 au 17 avril 2024 - N°372

MOUEZ AN TI KEAR

LA MAIRIE COMMUNIQUE

CONTACT

Tel: 02.98.04.31.03 - Fax: 02.98.04.41.17

Mail : mairie@breles.fr

Site : <https://breles.fr>

Secrétariat ouvert :

de 9h à 12h et de 14h à 17h, lundi, mardi, vendredi,

de 9h à 12h, mercredi, jeudi, samedi.

M. Guillet, conseiller numérique : 07.80.64.90.53

AGENCE POSTALE COMMUNALE

Tel: 02.98.04.38.42

de 9h à 12h et de 14h à 17h, lundi, mardi, vendredi,

de 9h à 12h, mercredi, jeudi, samedi.

BIBLIOTHÈQUE

Tel: 02.98.04.40.90

bibliothequebreles@orange.fr

Site : <https://www.bibliotheque-breles.fr>

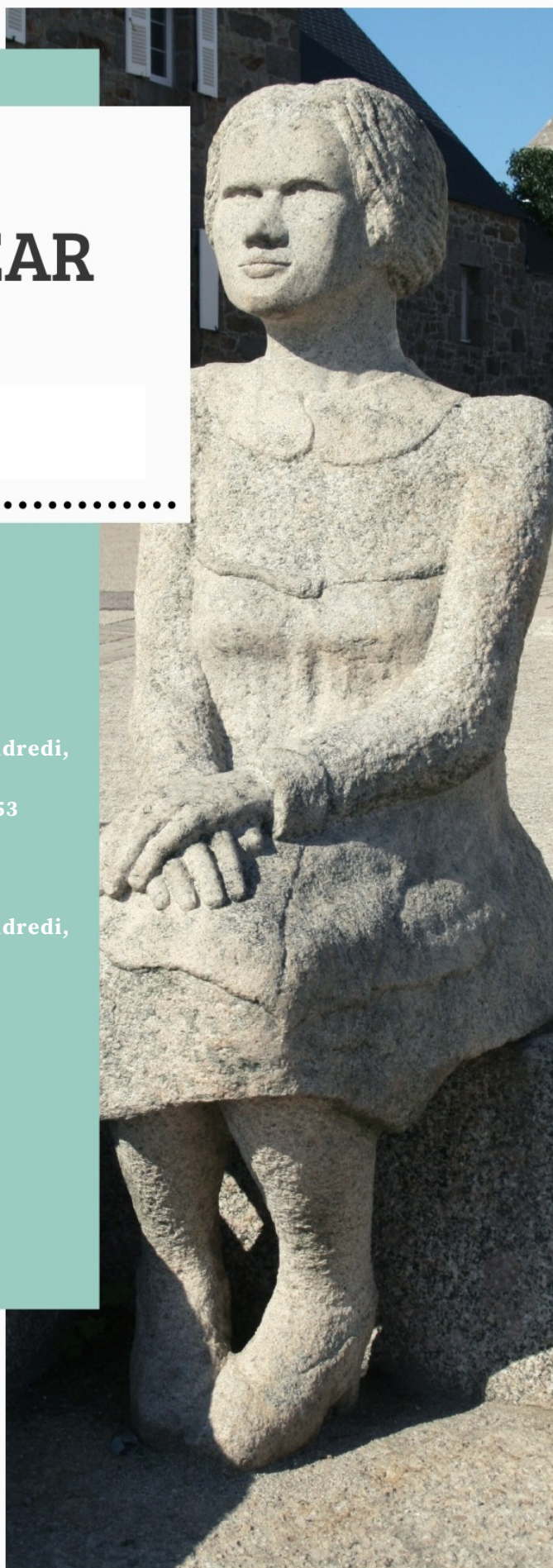
Mercredi, Samedi et dimanche : 10h30 à 12h.

TAXIS

AT Taxi: 06.45.74.92.24

ABERIOU TAXI: 06.14.82.39.06

Médecin de garde 15 - Pharmacies : 3237



Élections européennes 2024 : quand s'inscrire sur les listes électorales de la mairie ?

Pour voter lors des élections européennes 2024, dimanche 9 juin prochain, vous pouvez vous inscrire en ligne jusqu'au 1^{er} mai, sur : <https://www.service-public.fr/particuliers/actualites/A15270>

En mairie vous avez jusqu'au 3 mai pour vous inscrire; pour cela les pièces à fournir sont les suivantes :

- le formulaire d'inscription cerfa n° 12669* 02
- une pièce d'identité
- un justificatif de domicile de moins de trois mois

Attention, vous avez jusqu'au 29 ou 30 mai, si vous êtes dans une situation particulière (jeune de 18 ans sans recensement citoyen, déménagement récent, récente acquisition de la nationalité française, droit de vote récemment recouvré).

Lotissement Park Mein

Encore quelques lots disponibles

Les personnes intéressées par l'acquisition des lots peuvent s'adresser à la mairie. Les conditions d'attribution ont été définies par délibération en conseil municipal du 18 septembre. Sont privilégiées les acquisitions pour résidence principale et les acquisitions pour les jeunes familles.

Pour voir les lots disponibles, connectez-vous sur le site internet de la mairie de Brélès : <https://breles.fr> ou contactez la mairie au 02 98 04 31 03

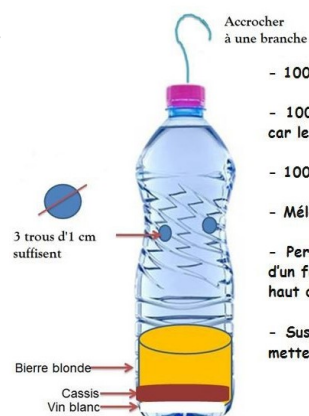


Frelon asiatique

Comment fabriquer un piège à frelons asiatiques ?

Le frelon asiatique se révèle être un nuisible très invasif du fait de l'absence de prédateur. La lutte contre les frelons asiatiques vise essentiellement à piéger les femelles fondatrices appelées reines pendant leur période de forte circulation. Lorsque l'on attrape un frelon en mars/avril, c'est forcément une reine donc un futur nid en moins. C'est maintenant qu'il faut intervenir.

Pour cela, il s'agit de construire un piège à frelons asiatiques à partir d'une bouteille en plastique. : sans la remplir, mélanger 100 ml de bière, 100 ml de vin blanc et 100 ml de sirop (de cassis ou grenadine). L'un des avantages de ce mélange est de donner un liquide alcoolisé qui repousse les abeilles, ce qui évite de les piéger elles aussi. Notons que quand le piège est plein, il faut le vider et rajouter du liquide, sans le laver car ce sont les phéromones déposées par les frelons qui attirent les autres frelons ; ces mêmes phéromones ainsi que le vin blanc éloignent les abeilles.

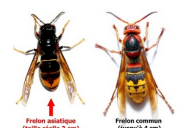


Accrocher à une branche

- 100 ml de bière blonde
- 100 ml de vin blanc (à ne pas oublier, car le vin blanc repousse les abeilles)
- 100 ml de sirop de cassis
- Mélanger ces trois liquides.
- Percez des trous de la taille du corps d'un frelon (1 cm de diamètre) dans le haut de la bouteille comme sur la photo.
- Suspendez ces pièges dans un arbre ou mettez-les au milieu d'un pot de fleurs.

Mettez un maximum de pièges dans vos jardins, potagers, terrasses... Cette démarche citoyenne permettra de fortement diminuer le nombre de nids dans votre secteur. Cette action préservera la biodiversité et nous permettra de pratiquer nos loisirs en toute sécurité.

Si toutefois vous découvrez un nid de frelons asiatiques en activité : merci de contacter la mairie.



ARRÊTEZ TOUT ÇA !

village cherche médecin



Une comédie de Vivien Lheraux

Samedi 6 avril à 20h30, espace Lez Kelenn, venez découvrir une comédie en 5 actes de Vivien Lheraux, dont le titre est « Arrêtez tout ça ! ». L'histoire ? Un petit village en plein désert médical est en panique. Le docteur est parti et le maire a la mission de le remplacer. Pour convaincre une jeune médecin passionnée de théâtre il a alors l'idée de lui confier la mise en scène d'une pièce préparée par la troupe du village. Mais voilà il n'existe pas de troupe et personne n'est jamais monté sur scène...

Une comédie délirante, folle, déjantée et émouvante !

Durée : environ 1h30

Tarif : 8 € à partir de 12 ans

À l'attention des organisateurs d'événements sur la commune de Brélès : L'office de tourisme Iroise Bretagne prépare actuellement le guide des animations de l'été en Iroise. Si vous organisez une ou plusieurs animation(s) en juillet et août (spectacles, randonnées, visites guidées, expositions, ateliers...), nous vous invitons à contacter l'Office de Tourisme Iroise Bretagne - Christelle au 02 98 84 23 78 / 02 98 38 38 38 / christelle@iroise-bretagne.bzh avant le 14 avril. Vous bénéficierez ainsi d'une large communication gratuite !

Le bac jaune n'est pas un bac de déchèterie !

Le centre de Tri Triglaz, où sont triés les emballages et papiers collectés dans les poubelles jaunes, reçoit régulièrement des déchets de déchèterie (verre, ferraille, gravats, bois, meubles, filets, tuyaux, fusées de détresse, batteries, bouteilles de gaz etc.). Ces déchets endommagent les machines de tri, déclenchent des incendies et représentent des risques pour le personnel. Merci de les déposer en déchèterie.



Opération « Mes copeaux d'abord »

Du broyat de déchets végétaux en mélange est proposé gratuitement dans les déchèteries (sauf Milizac-Guipronvel). Il peut servir de paillis et de matière brune pour équilibrer les composts.

Nautisme en Pays d'Iroise

- Recrutements saisonniers : moniteurs de voile, aides moniteurs (Plougonvelin, Ploudalmézeau, Plouarzel, Landunvez), fin candidature le 30/04, agent d'accueil mai-août (Ploudalmézeau), fin candidature le 11/04. Infos : pays-iroise.nous-recrutons.fr, npi@ccpi.bzh et 02 98 32 37 80
- Soirée projection et échanges : le 09/04, 18h à Pays d'Iroise Communauté à Lanrivoaré, en présence d'Enora Ferezou, skippeuse de la Mini-Transat 2023.
- Activités printanières : stages de voile du 22/04 au 03/05 (Plougonvelin) et du 22/04 au 25/04 (Ploudalmézeau). Infos : nautisme.pays-iroise.bzh. Cours particuliers (Plougonvelin) dès le 29/04, sur réservation. Infos : location.plougonvelin@ccpi.bzh et 02 98 48 22 20.

Aide à l'achat d'un vélo à assistance électrique

Depuis juin 2023, Pays d'Iroise Communauté accorde une aide forfaitaire aux particuliers de 200 € pour l'achat d'un vélo à assistance électrique et de 100 € pour l'achat d'un kit d'électrification.

Découvrez votre éligibilité sur le site de Pays d'Iroise Communauté :

<https://www.pays-iroise.bzh/mon-quotidien/se-deplacer-2/a-velo/>.

Infos : valery.winisdoerffer@ccpi.bzh ou 02 98 32 97 71.



Orthophoniste : Emmeline Mingam, nouvelle installation au 5 rue de l'école. Pour toute demande de prise en charge, s'inscrire sur le site : www.perfactive.fr.
Début d'activité le 09/04/2024.
Tél : 0766033154.

L'Ensemble Vocal de Saint-Renan et la Chorale Roc'h Melen de Lanildut, sous la direction pianistique de Gildas Vijay Rousseau, seront en concert le dimanche 7 avril, 15h30, Salle Lez Kelenn à Brélès.
Les deux chorales proposeront un répertoire de chansons françaises et internationales, de gospels et de chants traditionnels.

Délice du pain vous propose des livraisons à domicile, le mardi et le vendredi matin. Pour toute commande laisser un message au 09.64.12.36.66, le lundi et le jeudi soir avant 19h30 (bien préciser votre nom et votre adresse de livraison). Les différents pains sont produits avec très peu de levure et une cuisson douce au feu de bois, pour une meilleure conservation.
Grand choix de pains de 300 à 500gr : baguettes, pains spéciaux (campagne, céréales, seigle noir, complet), miches, moulé, moustic, zig-zag, et viennoiseries.
Contact : Monsieur Morel Ronan



Dimanche 14 avril – 17h00 – AMPHI CYBERIA DE PLOURIN – 4/5 €
THE FABELMANS

Date de sortie 22/02/23 durée : 2h31

Drame de Steven Spielberg

Avec Gabriel LaBelle, Michelle Williams...

Portrait profondément intime d'une enfance américaine au XXème siècle, The Fabelmans nous plonge dans l'histoire familiale du cinéaste qui a façonné sa vie personnelle et professionnelle. À partir du récit initiatique d'un jeune homme solitaire qui aspire à réaliser ses rêves, le film explore les relations amoureuses, l'ambition artistique, le sacrifice et les moments de lucidité qui nous permettent d'avoir un regard sincère et tendre sur nous-mêmes et nos parents. Spielberg signe son film le plus intime, bouleversant mais aussi drôle.

Permanences



Guy COLIN, maire, mardi et vendredi de 11h à 12h et sur rendez-vous.

Marie DIVERRES, adjointe, sur rendez-vous.

Gildas FOREST, adjoint, jeudi de 10h30 à 12h.

Jean-Luc L'HOSTIS, adjoint, mercredi de 11h à 12h.

Sébastien GUILLET, conseiller numérique, vendredi de 13h30 à 17h.

Messes



Samedi 06 avril à Lanrivoaré et Lampaul-Ploudalmézeau, à 18h.

Dimanche 07 avril à Saint-Renan et Landunvez, à 10h30.

Samedi 13 avril à Milizac et Portsall, à 18h.

Dimanche 14 avril à Lamber et Ploudalmézeau, à 10h30.

A VOS AGENDAS



Agenda des élus

03 avril : conseil communautaire

04 avril : commission élargie

10 avril : commission exécutive

11 avril : AG AMF à Saint-Renan

15 avril : conseil municipal

17 avril : bureau CCPI

Votre prochain Mouez

La prochaine édition (N° 373/2024) sortira le jeudi 18 avril 2024. Les projets d'articles doivent impérativement être remis à la mairie de Brélès avant le samedi 13 avril 2024 à midi (délai impératif).